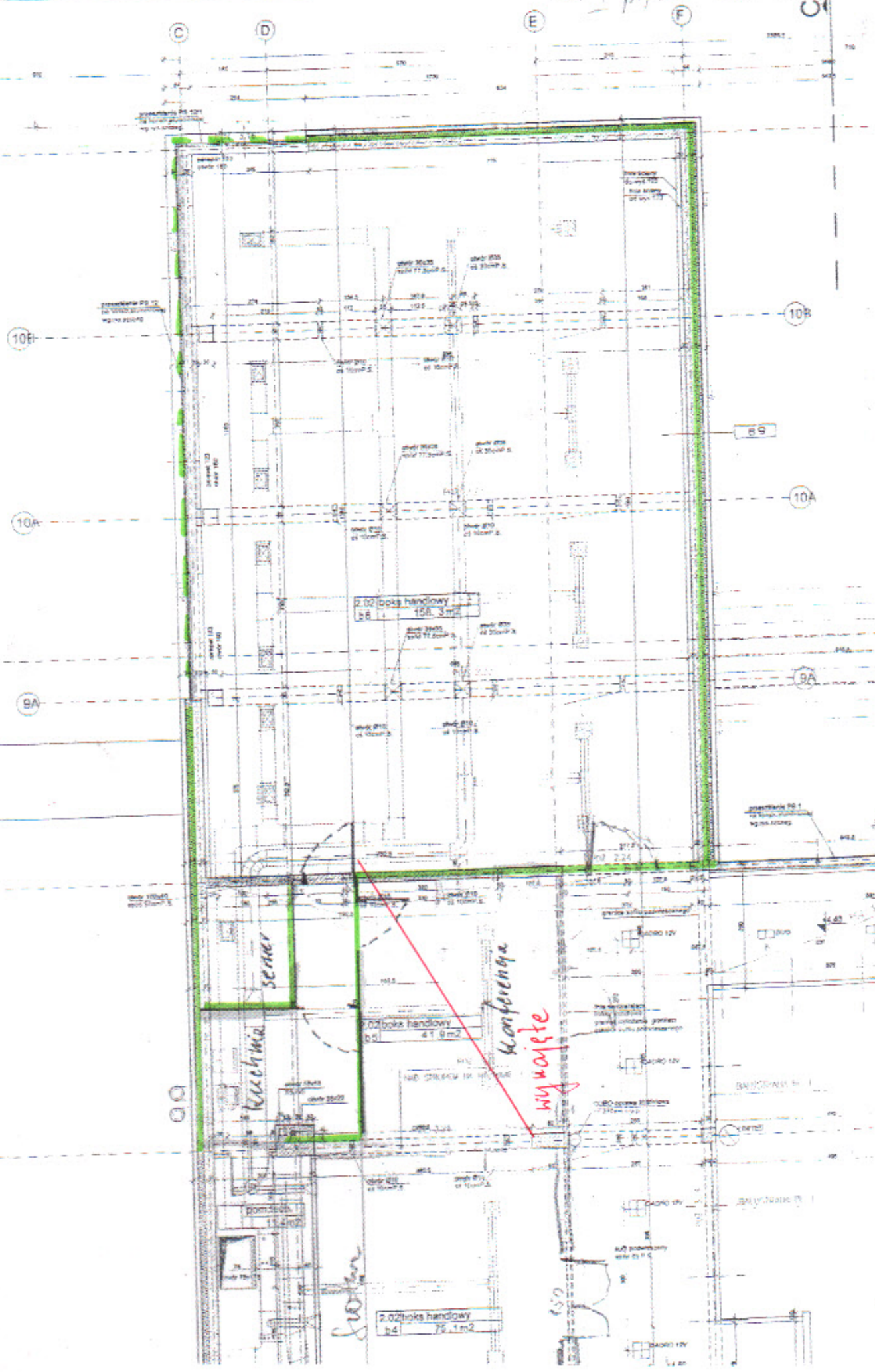


I piętro 200 m²



2.02 boks handlowy
b.6 158.3 m²

2.02 boks handlowy
b.5 41.9 m²

2.02 boks handlowy
b.4 79.1 m²

Sennik

Kuchnia

Konferencja

wyjście

Korridor

pomieszczenie
11.2 m²

8.9

10A

9A

10B

10A

9A

C

D

E

F

10

przebieganie PG 12
na korytarz przelazowy
wg roz. 210/02

przebieganie PG 12
na korytarz
wg roz. 210/02

przebieganie PG 12
na korytarz przelazowy
wg roz. 210/02

przebieganie PG 1
na korytarz przelazowy
wg roz. 210/02

przebieganie PG 12
na korytarz przelazowy
wg roz. 210/02

przebieganie PG 12
na korytarz przelazowy
wg roz. 210/02

przebieganie PG 12
na korytarz przelazowy
wg roz. 210/02

przebieganie PG 12
na korytarz przelazowy
wg roz. 210/02

przebieganie PG 12
na korytarz przelazowy
wg roz. 210/02